

刘宪伟、金杏宝、章伟年采 (MSIE); 1♀, 广西龙州, 弄岗, 1995.VIII.18-23, 刘宪伟、金杏宝、章伟年采 (MSIE)。

分布 海南 (白沙)、广西 (龙州、隆安); 印度 (Mizoram, Andaman)。

(22) 查氏印螽 *Indogneta chaseni* (Karny, 1926) comb. nov. (图 57)

Isopsera chaseni Karny, 1926. J. Fed. Malay. States. Mus., 8: 105-106 (Holotype, M, origi. descrip.; type localities: Malay Peninsula: Pahang, Lipis District, Lubok Tamang; type depository: BMNH, London); Karny, 1926. Treubia, 9(1-3): 145-146.

特征记述 雄性 前胸背板侧叶与背面圆形相连, 高大于长, 下缘圆形。前复翅密网状, 翅室半透明; C 脉不明显; Sc 脉和 R 脉基半部几乎毗连, 端半部渐分开; Rs 脉从 R 脉中部分出, 具分叉。前足基节具刺; 前足和中足腿节腹面均具 1 或 2 小刺; 前足胫节内外两侧听器均为开放型。尾须较长, 稍超过下生殖板端管端部, 较均匀弯曲, 端部略扩宽。下生殖板呈纵长的三角形, 端部具三角形凹口; 端管较短。

雌性 尾须较短, 圆锥形; 下生殖板半椭圆形; 产卵器向上弯曲, 端部略尖, 边缘具较钝的细齿。

体色 淡绿色。

量度 (mm) 体长: ♂ 17.0-18.5, ♀ 15.0-21.5; 前胸背板长: ♂ 3.8-4.2, ♀ 4.0-4.5; 前复翅长: ♂ 27.5-30.5, ♀ 28.5-31.0; 后足腿节长: ♂ 19.5-20.5, ♀ 20.0-22.0; 产卵器长: 5.8-6.4。

观察标本 1♀, Malaysia Frasers Hill, 1972.VII.6, Sakai, leg. (MSIE)。

分布 马来西亚。

讨论 根据头顶宽于触角基节, 前胸背板无侧隆线, 雄性下生殖板具较短的端管等特征, 这个种完全符合印螽属 *Indogneta* Ingrisch et Shishodia, 2000 的属征, 应将其归入到印螽属。

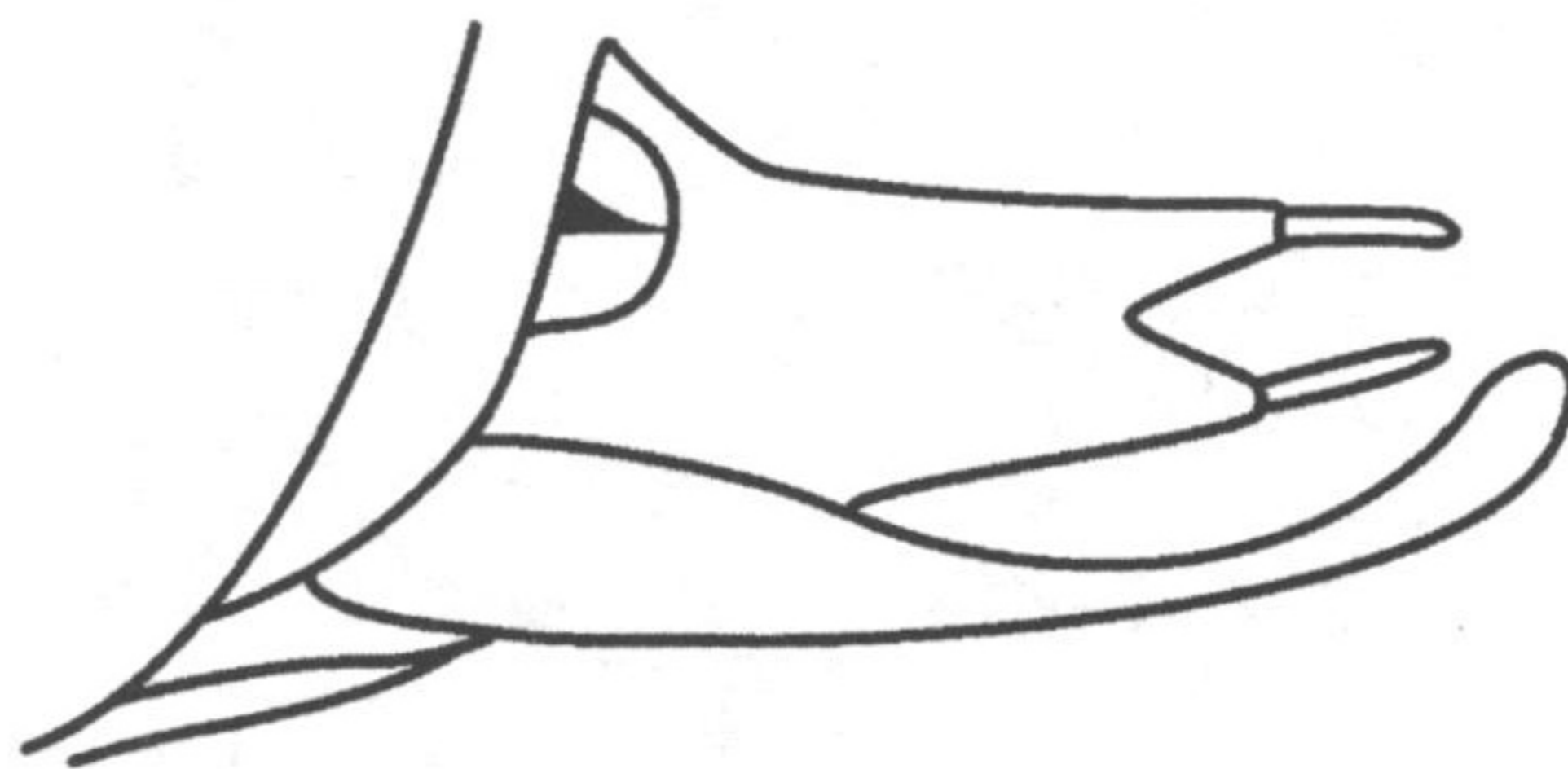


图 57 查氏印螽 *Indogneta chaseni* (Karny) (仿 Karny, 1926)
雄性腹端侧面观 (male abdominal apex, lateral view)